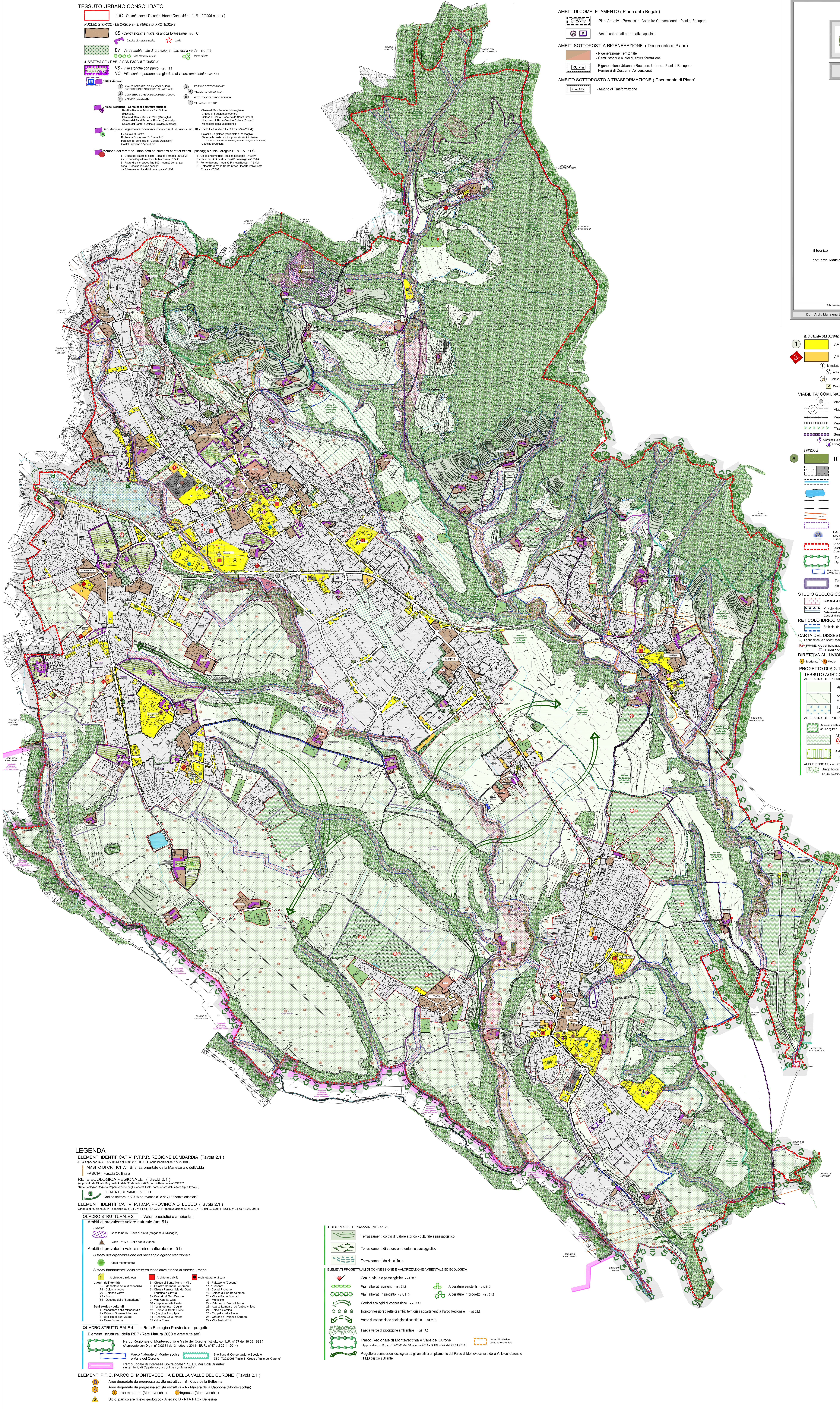


- TESSUTO URBANO CONSOLIDATO**
- TUC - Delimitazione Tessuto Urbano Consolidato (L.R. 12/2005 e s.m.)
 - NUCLEO STORICO - LE CASONE - E VERDE DI PROTEZIONE
 - CS - Caseroli storici e nuclei di antica formazione - art. 17.1
 - BV - Nuclei ambientali di protezione - barriera a verde - art. 17.2
 - IL SISTEMA DELLE VILLE CON PARCHI E GIARDINI
 - VS - Ville storiche con parco - art. 18.1
 - VC - Ville contemporanee con giardino di valore ambientale - art. 18.1

- AMBITI DI COMPLEMENTO (Piano delle Regole)**
- Piani Attuativi - Permessi di Costruire Convenzionali - Piani di Recupero
 - Ambiti sottoposti a normativa speciale
- AMBITI SOTTOPOSTI A RIGENERAZIONE (Documento di Piano)**
- Rigenerazione Territoriale
 - Centri storici e nuclei di antica formazione
 - Rigenerazione Urbana e Recupero Urbano - Piani di Recupero
 - Permessi di Costruire Convenzionali
- AMBITO SOTTOPOSTO A TRASFORMAZIONE (Documento di Piano)**
- Ambito di Trasformazione



- IL SISTEMA DEI SERVIZI**
- AP - Aree ed attrezzature collettive o di interesse generale esistenti - art. 24
 - AP - Aree ed attrezzature collettive o di interesse generale in progetto - art. 24.1
- VIABILITA' COMUNALE (art. 28 - 28.1 - 28.2)**
- Viabilità esistente
 - Viabilità, rotonde, sottopassi in progetto - allargamenti stradali
 - Pericoli ciclo-pedonali esistenti - art. 28.4
 - Pericoli ciclo-pedonali in progetto o in riqualifica - art. 28.4
 - Tiratura mobilità ciclabile Progetto 2 ruote 3 pareri
 - Sentieri di interesse sovramunicipale all'interno del Parco Regionale
 - Comuni limitrofi: S. Marinello, Lomazzo, Sesto, Cernusco Lombardone, S. Maria
- INQUADRO**
- IT - Impianti tecnologici art. 26
 - Punti di captazione acqua potabile art. 27.2
 - Antenna Radio Base art. 27.2
 - Area cimiteriale e relativa fascia di rispetto - art. 27.1
 - Fascia di rispetto delle acque pubbliche art. 27.3
 - Spazio d'acqua Regno art. 27.3
 - Linea di arretramento stradale art. 28.5
 - Elettrodotti Media Tensione e relativa distanza di prima approssimazione - art. 30.1
- FASCIA DI RISPETTO SUI TUTTI IL TERRITORIO COMUNALE**
- Parco Regionale di Montevocchia e Valle del Curone art. 21.1
 - Parco Regionale di Montevocchia e Valle del Curone art. 21.3
- STUDIO GEOLOGICO**
- Classi 4 - rischio su pendimenti
 - Vincio litologico - basito litografico del tonello Magno
- RETI COLLETTIVE**
- Retico idrico minore e fascia di rispetto fittile
- CARTA DEL DISSESTO PAI**
- FRANDE: Area di franza attiva (FA) - FRANDE: Area di franza potenziale (FP)
 - DIRETTIVA ALLUVIONI 2007/60/CE - Classi di rischio
- PROGETTO DI P.G.T.: AMBIENTALE PAESISTICO E DI CONNESSIONE DELLA RETE ECOLOGICA COMUNALE**
- AREE AGRICOLE PRODUTTIVE (L.R. 12/2005 e s.m.) - AREE AGRICOLE EDIFICABILI (art. 23.1.2)
 - AREE AGRICOLE INDETERMINATE DI VALORE PAESISTICO ED AMBIENTALE (art. 23.1.1)
 - AREE AGRICOLE PRODUTTIVE art. 23
 - AREE AGRICOLE INDETERMINATE DI VALORE PAESISTICO ED AMBIENTALE art. 23.1.1
 - AREE AGRICOLE EDIFICABILI art. 23.1.2
 - AREE AGRICOLE PRODUTTIVE art. 23.1.1
 - AREE AGRICOLE INDETERMINATE DI VALORE PAESISTICO ED AMBIENTALE art. 23.1.1
 - AREE AGRICOLE EDIFICABILI art. 23.1.2
 - AREE AGRICOLE PRODUTTIVE art. 23.1.1
 - AREE AGRICOLE INDETERMINATE DI VALORE PAESISTICO ED AMBIENTALE art. 23.1.1
 - AREE AGRICOLE EDIFICABILI art. 23.1.2

- LEGENDA**
- ELEMENTI IDENTIFICATIVI P.T.P.R. REGIONE LOMBARDA (Tavola 2.1)**
- AMBITO DI CRITICITA': Bilancia orientale della Matesana o dell'Adda
 - FASCIA: Fascia Collinare
 - RETE ECOLOGICA REGIONALE (Tavola 2.1)
 - ELEMENTI DI PRIMO LIVELLO
 - Elementi di primo livello: settore n° 70 "Montevocchia" e n° 71 "Bianca orientale"
- ELEMENTI IDENTIFICATIVI P.T.C.P. PROVINCIA DI LECCO (Tavola 2.1)**
- Elementi di primo livello: settore n° 70 "Montevocchia" e n° 71 "Bianca orientale"
- QUADRO STRUTTURALE 2 - Valori paesistici e ambientali**
- Ambiti di prevalente valore naturale (art. 51)
 - Ambiti di prevalente valore storico culturale (art. 51)
 - Sistemi dell'organizzazione del paesaggio agrario tradizionale
 - Sistemi fondamentali della struttura insediativa storica di matrice urbana
 - Logge dell'abitato
 - Beni storico-culturali
 - QUADRO STRUTTURALE 4 - Rete Ecologica Provinciale - progetto
 - Elementi strutturali della REP (Rete Natura 2000 e aree tutelate)
 - Parco Regionale di Montevocchia e Valle del Curone (istituto con L.R. n° 77 del 16.09.1983)
 - Parco Naturale di Montevocchia e Valle del Curone
 - Parco Locale di Interesse Sovramunicipale "P.L.S. dei Colli Brianteri"
- ELEMENTI P.T.C. PARCO DI MONTEVOCCIA E DELLA VALLE DEL CURONE (Tavola 2.1)**
- AREE AGRICOLE PRODUTTIVE art. 23
 - AREE AGRICOLE INDETERMINATE DI VALORE PAESISTICO ED AMBIENTALE art. 23.1.1
 - AREE AGRICOLE EDIFICABILI art. 23.1.2
 - AREE AGRICOLE PRODUTTIVE art. 23.1.1
 - AREE AGRICOLE INDETERMINATE DI VALORE PAESISTICO ED AMBIENTALE art. 23.1.1
 - AREE AGRICOLE EDIFICABILI art. 23.1.2
 - AREE AGRICOLE PRODUTTIVE art. 23.1.1
 - AREE AGRICOLE INDETERMINATE DI VALORE PAESISTICO ED AMBIENTALE art. 23.1.1
 - AREE AGRICOLE EDIFICABILI art. 23.1.2
 - AREE AGRICOLE PRODUTTIVE art. 23.1.1
 - AREE AGRICOLE INDETERMINATE DI VALORE PAESISTICO ED AMBIENTALE art. 23.1.1
 - AREE AGRICOLE EDIFICABILI art. 23.1.2

- IL SISTEMA DI TERRAZZAMENTI art. 22**
- Terrazzamenti coltivi di valore storico-culturale e paesaggistico
 - Terrazzamenti di valore ambientale e paesaggistico
 - Terrazzamenti da riqualificare
- ELEMENTI PROGETTUALI DI CONNESSIONE E VALORIZZAZIONE AMBIENTALE ED ECOLOGICA**
- Conti di visualità paesaggistica - art. 31.3
 - Viali alberati esistenti - art. 31.3
 - Viali alberati in progetto - art. 31.3
 - Combi ecologici di connessione - art. 23.1
 - Intercosmosi dirette di ambienti territoriali appartenenti al Parco Regionale - art. 23.1
 - Varco di connessione ecologica discontinua - art. 23.1
 - Fascia verde di protezione ambientale - art. 17.2
 - Parco Regionale di Montevocchia e Valle del Curone
 - Parco Naturale di Montevocchia e Valle del Curone
 - Parco Locale di Interesse Sovramunicipale "P.L.S. dei Colli Brianteri"

